



**CIA DE APOIO AO TRÂNSITO E MOBILIDADE**

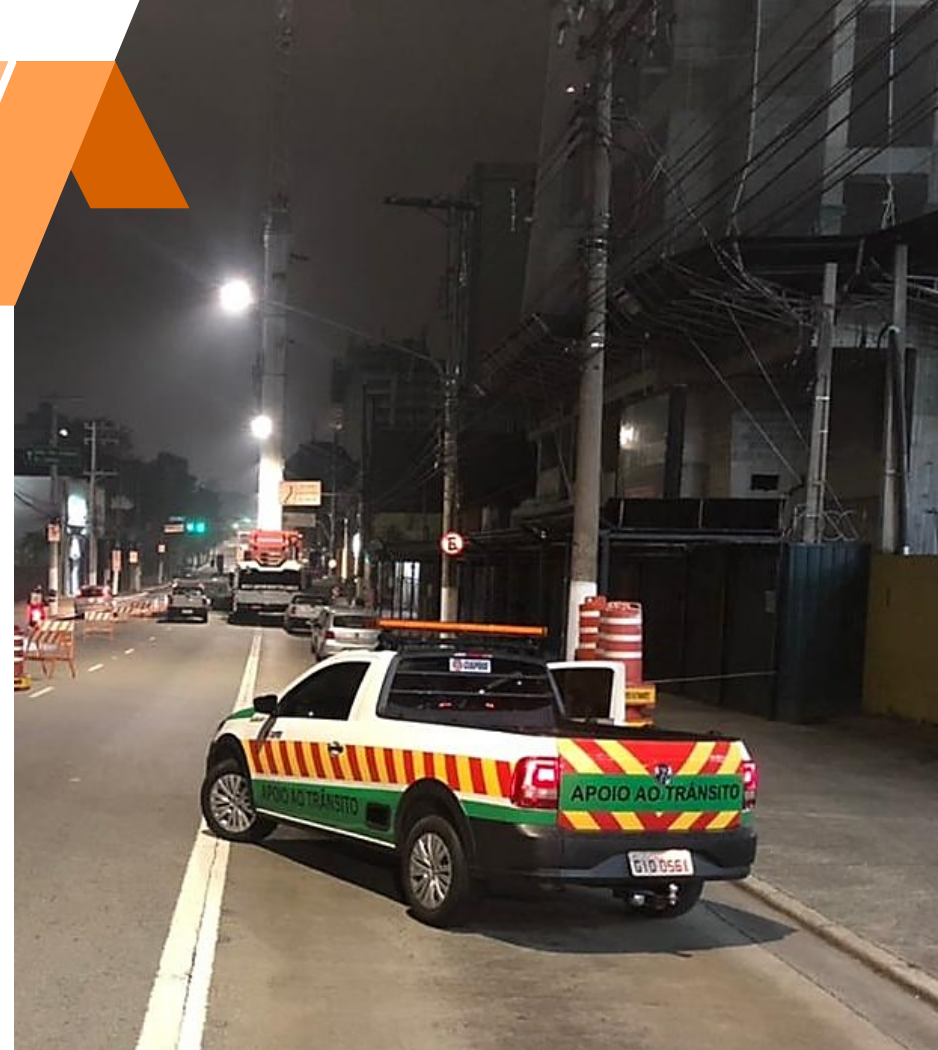
ACESE NOSSAS |    @CIAPOIO | REDES SOCIAIS

# SOBRE A CIAPOIO

A **CIAPOIO ao Trânsito** foi fundada em 2018, está localizada em São Paulo/SP.

Somos uma empresa voltada para **eventos** e **acompanhamento em obras**, dando todos os suportes operacionais e de sinalização ao tráfego e mobilidade de veículos e pedestres, com o apoio de equipe técnica profissional e capacitada.

Atuamos no segmento de **sinalização** e projetos para **gerenciamento de trânsito**. Estamos sempre em busca de novas tecnologias e utilizamos o que há de mais moderno em equipamentos, contando com profissionais capacitados dentro do setor, que atuam em soluções personalizadas garantindo operações eficientes de apoio ao tráfego em qualquer tipo de situação exigida.



A **CIAPOIO** POSSUI VIATURAS PRÓPRIAS E PERSONALIZADAS DE ACORDO COM AS NORMAS DOS ORGÃOS DE TRÂNSITO.



# A satisfação do cliente **é o** **foco** de nossas operações.

Buscamos excelência e liderança no segmento em que atuamos, atendendo sempre as expectativas e necessidades dos nossos clientes, por meio de um **serviço personalizado com total responsabilidade**, oferecendo a melhor experiência e sem preocupações!

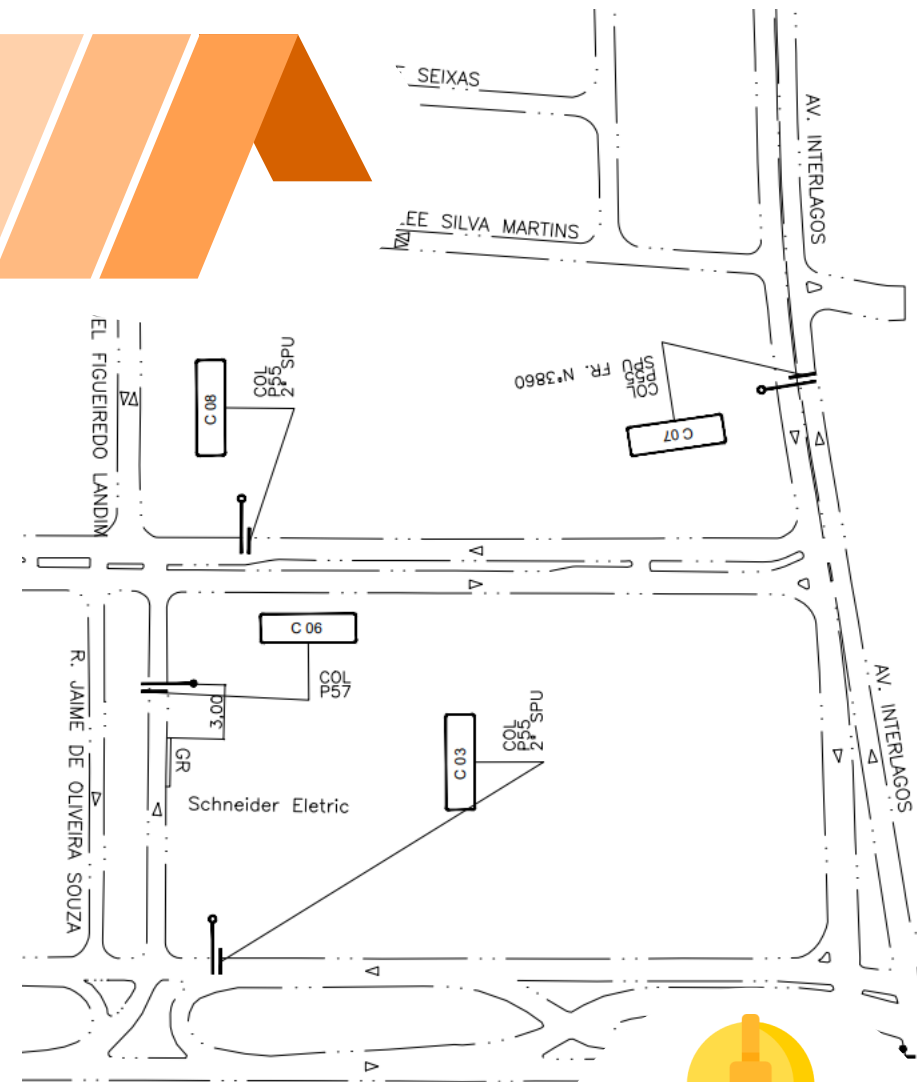


# DESENVOLVIMENTO DE PROJETOS



Com a **Equipe de Engenheiros** da **CIAPOIO** é possível elaborar projetos de sinalização e operação de tráfego que poderão atender às necessidades imediatas dos clientes em suas diversas necessidades, oferecendo soluções com agilidade e de confiabilidade.

Oferecemos consultoria especializada para a elaboração de projetos de adequações geométricas e de sinalização que seguem as orientações dos órgãos competentes de trânsito.



Os Engenheiros da CIAPOIO atuam de acordo com o disposto no Anexo II do CTB, na Resolução n. 160/2004 do CONTRAN e nos volumes do Manual Brasileiro de Sinalização de Trânsito, que estabelecem a sinalização a ser usada nas vias do município.



# PRINCIPAIS AÇÕES DA **ENGENHARIA** **DE TRÁFEGO** EM OBRAS E EVENTOS:



- Planejamento da circulação de pedestres e veículos, de orientação de trânsito, de tratamento de transporte coletivo, entre outros;
- Projeto, Implantação e a Manutenção da sinalização de trânsito (vertical, horizontal e semafórica);
- O Planejamento, a Implantação e a Manutenção de canalizações de trânsito, rotatórias e separadores de pista;
- Melhorias para o pedestre, como calçadas, faixas de travessia de pedestres, etc;
- A análise de projetos de edificações que geram ou atraem o trânsito de veículos e/ou de pedestres (Pólos Geradores de Viagem, tais como escolas, hospitais, shoppings centers, supermercados, terminais, etc.);
- O ordenamento da circulação e diminuição/eliminação de conflitos entre veículos motorizados, não motorizados e pedestres, dando prioridade ao transporte coletivo e não motorizado.



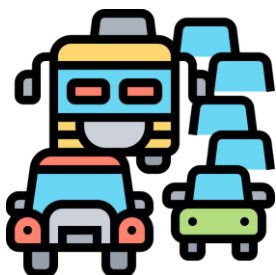


# Nossos Projetos de Engenharia de Trânsito **oferecem mais...**



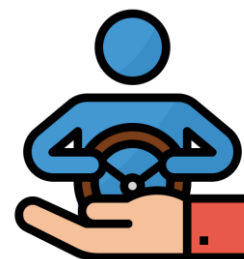
## FLUIDEZ

Refere-se à facilidade de circulação de veículos. Está ligada a diminuição do tempo gasto no deslocamento dos veículos.



## MOBILIDADE

Conceito mais amplo que o de fluidez. Refere-se à facilidade de deslocamentos de pessoas, animais e bens, por meios motorizados ou não motorizados.



## SEGURANÇA

No que diz respeito a uma circulação sem acidentes. A segurança deve se estender a todos que circulam nas vias públicas, pedestres, condutores e passageiros.



## ACESSIBILIDADE

é a facilidade com que vias de acesso em Obras e Eventos são acessados pelas pessoas ou bens, medida pelo tempo, custo e esforço envolvidos.

# OPERAÇÃO DE TRÁFEGO



A metodologia de trabalho na “operação de trânsito”, desenvolvida pela **CIAPOIO** ao longo dos últimos anos segue todas as normas do CTB e compreende o monitoramento técnico baseado nos conceitos de engenharia de tráfego, das condições de circulação, de estacionamento e parada na via.

É um trabalho que não deve ser feito de maneira leiga, mas baseado nos conceitos técnicos para reduzir as ocorrências na via que prejudicam fluidez, segurança, acessibilidade e qualidade de vida de todos.

➤ Além da parte operacional a **CIAPOIO** também é responsável por toda parte documental junto aos Órgãos Públicos, referente ao trabalho executado.



SERVIÇOS DE SINALIZAÇÃO E OPERAÇÃO DE TRÁFEGO SÃO SUBORDINADAS AS ORIENTAÇÕES DOS ÓRGÃOS DE TRÂNSITO.

# A CIAPOIO É ESPECIALIZADA EM **DOIS** **TIPOS** DE OPERAÇÕES DE TRÁFEGO:



## ➤ OPERAÇÕES ROTINEIRAS

São as atividades que caracterizam o **trabalho diário de campo na fiscalização de obras nas vias**, tais como canalizações e desvios de tráfego e acessos, remoção de interferências, orientação de fluxos de veículos e pedestres, etc.

## ➤ OPERAÇÕES PROGRAMADAS

São aquelas organizadas por ocasião **de eventos, públicos ou privados, programados com antecedência e com grande impacto sobre o trânsito** como, férias e convenções, jogos de futebol, eventos cívicos e religiosos e grandes apresentações artísticas.



# Principais ações Executadas pela CIAPOIO nas Operações de Trânsito:



- INTERDIÇÕES & DESVIOS
- FAIXAS DE ROLAMENTO REVERSÍVEIS
- PARALISAÇÕES DE FLUXO
- PARE E SIGA
- TRAVESSIA DE PEDESTRES
- MONITORAMENTO E ORIENTAÇÃO PARA ENTRADA, SAÍDA E MANOBRAS DE CAMINHÕES E EQUIPAMENTOS PESADOS EM VIAS URBANAS E RODOVIAS

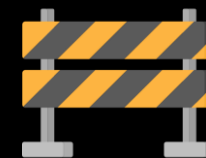
# SINALIZAÇÃO DEFINITIVA



A engenharia de tráfego fornece recursos variados para melhorar as operações no trânsito. Os problemas muitas vezes podem ser resolvidos com obras pequenas e investimentos relativamente pequenos, como mudanças de circulação e sinalização.

O serviços de sinalização oferecidos pela **CIAPOIO ao Trânsito** fazem parte de um conjunto de **sinas de trânsito e dispositivos de segurança colocados na via pública ou privada** com o objetivo de garantir sua correta utilização, compreendendo, especificamente, as **sinalizações: Horizontal, Vertical e Semafórica.**

**A FALTA DE SINALIZAÇÃO CORRETA PODE SER A DIFERENÇA ENTRE A SEGURANÇA NO TRÂNSITO E O ACIDENTE**



A CIAPOIO DISPÕE DE MÃO DE OBRA ESPECIALIZADA QUE ESTÁ PREPARADA PARA EXECUTAR DIVERSOS TIPOS DE SERVIÇOS.



# EQUIPAMENTOS E DISPOSITIVOS UTILIZADOS PARA SINALIZAÇÃO:



- Dispositivos delimitadores;
- Dispositivos de canalização;
- Dispositivos e sinalização de alerta;
- Dispositivos de uso temporário;
- Dispositivos de proteção contínua;
- Dispositivos luminosos;
- Painéis eletrônicos;





# Alguns serviços de **Sinalização** executados pela CIAPOIO:



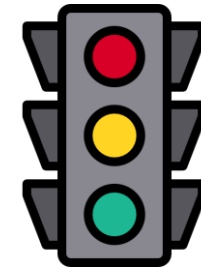
## **HORIZONTAL**

Pinturas de sinalização em Vias e Estacionamentos.



## **VERTICAL**

Placas de Sinalização, Turística, Informação, Advertência e Regulamentação.



## **SEMAFÓRICA**

Semáforos e Controles Eletrônicos.



# LIMPEZA, MANUTENÇÃO E CONSERVAÇÃO



Entre os serviços oferecidos pela **CIAPOIO** estão os de Limpeza das vias públicas, com foco na atuação de conservação e manutenção das vias urbanas, de forma sustentável, sem agredir o meio ambiente. Executamos também os serviços de limpeza de Placas, Semáforos, Faixas de Pedestres, Sinalização Horizontal e Meio fio, Corredor e Parada de ônibus, Áreas Internas e Estacionamentos.







# Liberação de Documentos, Legislação e Exigências Técnicas

## DOCUMENTAÇÃO

A **CIAPOIO** trabalha na Orientação, Acompanhamento e Liberação da parte documental junto aos Órgãos Públicos, referente ao trabalho executado



## LEGISLAÇÃO

Todo trabalho da **CIAPOIO** está de acordo com todas a Legislações Vigentes e normas regulamentares para leis de trânsito – CONTRAN / CTB.



## PARTE TÉCNICA

A Equipe Técnica da **CIAPOIO** trabalha em conformidade com as exigências técnicas da CET e do Manual da DER, seguindo as orientações dos órgãos competentes.





**[www.ciapoio.com.br](http://www.ciapoio.com.br)**  
**[atendimento@ciapoio.com.br](mailto:atendimento@ciapoio.com.br)**



**(11) 94744-2094**

**(11) 97139-5080**